



# 校企合作管理平台

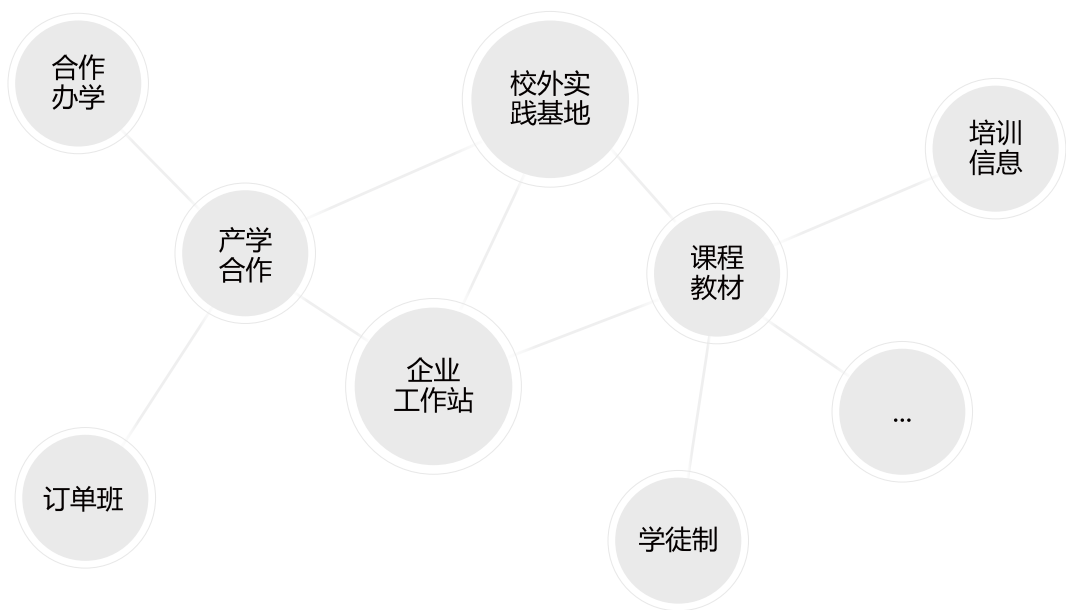
解决方案



## 建设背景

产教融合、校企合作是职业教育的基本办学模式，是办好职业教育的关键所在。长期以来，由于缺少信息化的校企合作管理共享平台予以链接与支撑，不可避免地造成了校企合作信息不对称、供需不对接、管理难同步、过程难融合，特别是做而难合、合而难管、管而难理、理而无据的现象尤为突出，制约了校企合作的高质量持续深化。

### 企业信息成为高职状态数据平台最核心的基础数据之一



### 产教融合校企合作管理痛点分析





## 解决方案

点为公司基于多年深耕职业教育的行业经验和广泛的调研分析，聚焦**校企合作信息与资源共享、供给与需求对接、实施与管理同步、过程与成果并重、绩效与决策互促**等关键环节，自主设计研发了校企合作管理平台，促进了校企合作全过程业务、数据、成果等的信息化支撑与汇聚，实现了校企合作全过程的信息化管理及建设成效与发展决策的对比分析与可视化展示。

### 适用范围

职业院校

普通高校

### 用户对象

专业层面

专业教师  
专业主任

院系层面

教学院系  
主要负责人

管理层面

校企合作  
管理部门

学校层面

校级领导  
班子成员



## 平台架构





# 七大功能



## 1 汇聚企业

基础信息	所属行业
优势领域	规模效益

## 2 对接需求

合作意向	合作需求
供给能力	合作方式

## 3 规范协议

协议模板	协议起草
协议审批	协议建档

## 4 监管过程

责任落实	项目推进
进度把控	阶段验收

## 5 考核绩效

定量考核	定性评价
综合评定	循环诊改

## 7 辅助决策

数据分析	多维对比
量化差距	优化决策

## 6 展示成果

实时归档	分类统计
动态呈现	持续提升



# 平台优势

## 简便易用

各层级用户均可快速上手使用



操作简单



通俗易懂



重点突出



结果明确

序号	统一社会信用代码	企业名称	企业类型	企业性质	所属行业	注册地址	企业规模
1	31210204919162	北京德信伟业信息有限公司	其他	国有	北京市房山区长辛店镇七厂	房山区长辛店镇	小微企业
2	312102734942076	浙江中德人康尔医药有限公司	医药	国有	浙江省宁波市镇海区	镇海区	小微企业
3	31210100046034969	浙江中德人康尔医药有限公司	医药	国有	浙江省宁波市镇海区	镇海区	小微企业
4	3121019490368369	浙江中德人康尔医药有限公司	医药	国有	浙江省宁波市镇海区	镇海区	小微企业
5	31210100046034969	浙江中德人康尔医药有限公司	医药	国有	浙江省宁波市镇海区	镇海区	小微企业
6	31210100046034969	浙江中德人康尔医药有限公司	医药	国有	浙江省宁波市镇海区	镇海区	小微企业
7	31210100046034969	浙江中德人康尔医药有限公司	医药	国有	浙江省宁波市镇海区	镇海区	小微企业
8	31210100046034969	浙江中德人康尔医药有限公司	医药	国有	浙江省宁波市镇海区	镇海区	小微企业
9	31210100046034969	浙江中德人康尔医药有限公司	医药	国有	浙江省宁波市镇海区	镇海区	小微企业
10	31210100046034969	浙江中德人康尔医药有限公司	医药	国有	浙江省宁波市镇海区	镇海区	小微企业

配置项名称: 企业数据源

配置项类型: 数据源

配置项描述: 企业数据源配置

配置项值: 企业数据源配置

配置项备注: 企业数据源配置

配置项状态: 启用

配置项创建人: 系统管理员

配置项更新时间: 2023-10-27 10:00:00

配置项所属部门: 系统部

配置项所属用户: 系统管理员

配置项所属角色: 系统管理员

配置项所属组织: 系统部

配置项所属地区: 浙江省

配置项所属城市: 宁波市

配置项所属区县: 镇海区

配置项所属街道: 镇海区

配置项所属社区: 镇海区

配置项所属楼栋: 镇海区

配置项所属单元: 镇海区

配置项所属楼层: 镇海区

配置项所属房间: 镇海区

配置项所属设备: 镇海区

配置项所属品牌: 镇海区

配置项所属型号: 镇海区

配置项所属规格: 镇海区

配置项所属颜色: 镇海区

配置项所属材质: 镇海区

配置项所属重量: 镇海区

配置项所属长度: 镇海区

配置项所属宽度: 镇海区

配置项所属高度: 镇海区

配置项所属体积: 镇海区

配置项所属重量: 镇海区

配置项所属长度: 镇海区

配置项所属宽度: 镇海区

配置项所属高度: 镇海区

配置项所属体积: 镇海区

## 灵活定制

满足不同院校的个性化定制需求



配置零代码 快



需求可定制 活



数据全贯通 通

## 数据全面

支持不同维度不同需求的各类型数据报表生成



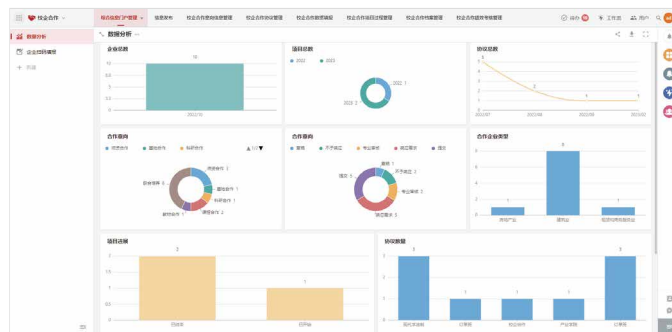
分类统计



多维汇总

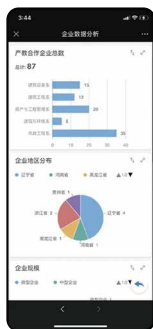


按需上报



## 移动互联

支持在移动端实时进行业务处理



企业微信



钉钉



APP定制



扫描二维码关注我们

**北京点为信息科技有限公司**

400-060-5280

[www.dianweisoft.com](http://www.dianweisoft.com)

---

咨询电话： 15652890125 15101025900